

Drei Systeme – eine Biopsiekanüle

Gemeinsam mit Medizinern unterschiedlicher Fachbereiche entwickelt PAJUNK® durchdachte Lösungen für Kanülensysteme. Die Schneid- und Stanzbiopsie, die der Gewinnung eines Gewebezylinders zur histologischen Untersuchung dient, unterstützt Pajunk mit drei Instrumentensystemen: DeltaCut, CoreCut und PrimoCut.

→ Alle drei Systeme können mit demselben kompatiblen Kanülentyp verwendet werden



Biopsiekanüle

- Tiefengraduierungen in 1 cm Schritten – ermöglichen eine einfache Bestimmung der Einstichtiefe
- Scharfer Schliff – minimierte Gewebeverschleppung
- Große Biopsatkammer

DeltaCut, CoreCut & PrimoCut

DeltaCut Schussapparat	Größe	Artikel-Nr.	VE		
		304B000001	1		

Kanülen für den DeltaCut	Größe	Artikel-Nr.	VE	Passende Coaxialschleuse	Artikel-Nr.	VE
	18G x 100 mm (1,20 mm x 4"), steril	315S120100	10	17G x 44 mm (1 3/4")	313S150014	25
	18G x 150 mm (1,20 mm x 6"), steril	315S120150	10	17G x 94 mm (3 2/3")	313S150064	10
	18G x 200 mm (1,20 mm x 8"), steril	315S120200	10	17G x 144 mm (5 3/4")	313S150114	10
	18G x 250 mm (1,20 mm x 10"), steril	315S120250	10			
	18G x 280 mm (1,20 mm x 11"), steril	315S120280	10	17G x 224 mm (8 3/4")	313S150194	10
	16G x 100 mm (1,60 mm x 4"), steril	315S160100	10	14G x 44 mm (1 3/4")	313S200014	25
	16G x 150 mm (1,60 mm x 6"), steril	315S160150	10	14G x 94 mm (3 2/3")	313S200064	10
	16G x 200 mm (1,60 mm x 8"), steril	315S160200	10			
	14G x 100 mm (2,10 mm x 4"), steril	315S210100	10	13G x 44 mm (1 3/4")	313S250014	25
	14G x 150 mm (2,10 mm x 6"), steril	315S210150	10			

CoreCut	Größe	Artikel-Nr.	VE	Passende Coaxialschleuse	Artikel-Nr.	VE
	18G x 100 mm (1,20 mm x 4"), steril	515S120100	5			
	18G x 150 mm (1,20 mm x 6"), steril	515S120150	5	17G x 98 mm (4")	413S150112	10
	18G x 200 mm (1,20 mm x 8"), steril	515S120200	5	17G x 148 mm (6")	413S150162	10
	18G x 250 mm (1,20 mm x 10"), steril	515S120250	5			
	16G x 100 mm (1,60 mm x 4"), steril	515S160100	5			
	16G x 150 mm (1,60 mm x 6"), steril	515S160150	5	14G x 98 mm (4")	413S200112	10
	16G x 200 mm (1,60 mm x 8"), steril	515S160200	5	14G x 162 mm (6 3/8")	413S200162	10
	14G x 100 mm (2,10 mm x 4"), steril	515S210100	5			
	14G x 150 mm (2,10 mm x 6"), steril	515S210150	5			

PrimoCut	Größe	Artikel-Nr.	VE	Passende Coaxialschleuse	Artikel-Nr.	VE
	18G x 100 mm (1,20 mm x 4"), steril	415S120100	10	17G x 48 mm (2")	413S150062	10
	18G x 150 mm (1,20 mm x 6"), steril	415S120150	10	17G x 98 mm (4")	413S150112	10
	18G x 200 mm (1,20 mm x 8"), steril	415S120200	10	17G x 148 mm (6")	413S150162	10
	18G x 250 mm (1,20 mm x 10"), steril	415S120250	10			
	18G x 280 mm (1,20 mm x 11"), steril	415S120280	10	17G x 228 mm (9")	413S150242	10
	16G x 100 mm (1,60 mm x 4"), steril	415S160100	10			
	16G x 150 mm (1,60 mm x 6"), steril	415S160150	10	14G x 98 mm (4")	413S200112	10
	16G x 200 mm (1,60 mm x 8"), steril	415S160200	10	14G x 162 mm (6 3/8")	413S200162	10

Zubehör	Größe	Artikel-Nr.	VE		
	Gerätekoffer für den DeltaCut	304B000008	1		
	Öler mit Pipette für Wartungen von wiederverwendbaren Instrumenten; gefüllt mit Instrumentenöl, 5 ml	1292-00-97	1		
	Schmiermittel für Ventile und Hähne, 10 ml	1298-98	1		

PAJUNK® GmbH Medizintechnologie
Hauptsitz
Karl-Hall-Strasse 1
78187 Geisingen, Deutschland
Tel.: +49 7704 9291-0
Fax: +49 7704 9291-600
info@pajunk.com
pajunk.com

PAJUNK® Medical Produkte GmbH
Zentraleuropa
Karl-Hall-Strasse 1
78187 Geisingen, Deutschland
Tel.: +49 7704 8008-0
Fax: +49 7704 8008-150
info@pajunk-medipro.com
pajunk.de

PAJUNK® Medical System L.P.
USA
4575 Marconi Drive
Alpharetta, GA 30005, USA
Tel.: +1 888 972 5865
Fax: +1 678 514 3388
info@pajunk-usa.com
pajunkusa.com

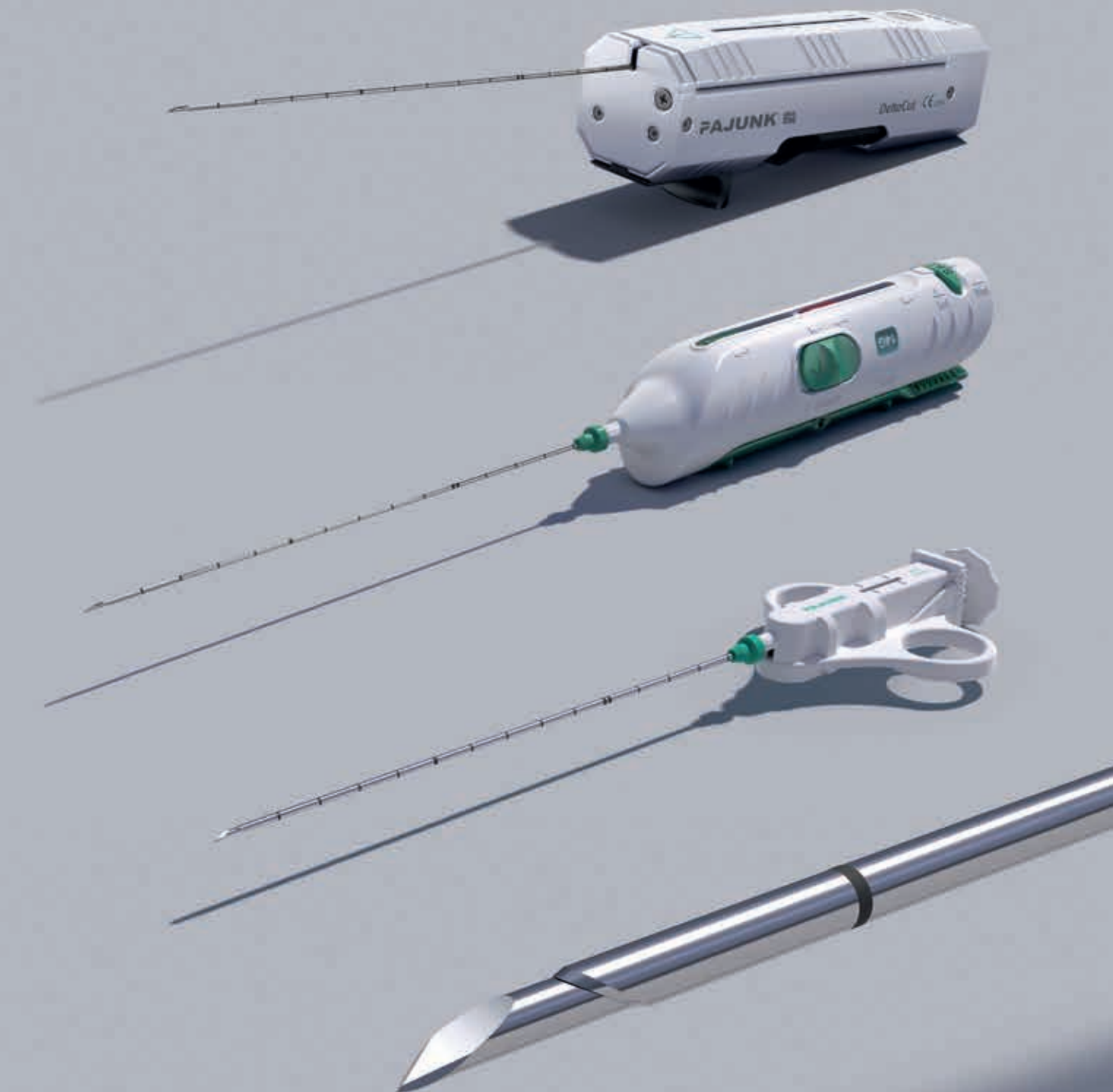
PAJUNK® UK Medical Products Ltd
Großbritannien
Unit D1 The Waterfront
Goldcrest Way, Newburn Riverside
Newcastle upon Tyne, NE15 8 NY, UK
Tel.: +44 191 264 7333
info@pajunk.co.uk
pajunk.co.uk

XS200188DE 07/23

CE 0124

PAJUNK®

DeltaCut, CoreCut, PrimoCut Produkte für die Stanzbiopsie



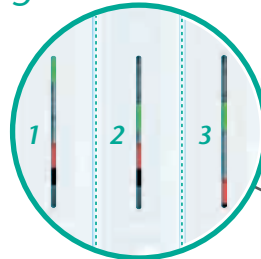
Vollautomatisches Mehrwegsystem DeltaCut

Der wiederverwendbare DeltaCut ist das ideale Instrument für Anwendungen, bei denen von einem Patienten im Rahmen desselben Eingriffes eine oder mehrere Gewebeproben genommen werden. Zwei Auslöser ermöglichen eine ergonomische Handhabung für Rechts- und Linkshänder, ganz unabhängig von der Position des Einstichs. Die Punktionstiefe kann auf einer Skala von 15 bis 22 mm stufenlos eingestellt werden.

- Variable Stichtiefeinstellung
- Funktions-Statusanzeige
- Sicherungsknopf „Safeguard“ für erhöhte Anwendersicherheit

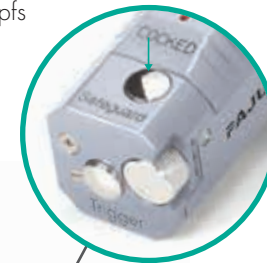
Funktions-Statusanzeige

- System vollständig entspannt (1)
- Kanüle zurückgezogen, Biopsiekammer geöffnet (2)
- System vollständig gespannt, bereit für die Anwendung (3)



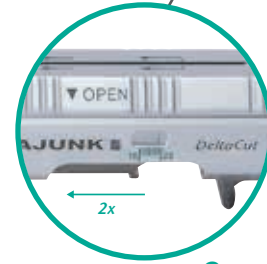
Safeguard

- Betätigen des Sicherungsknopfs zum Auslösen des Systems
- Verhindert das versehentliche Auslösen des Systems – erhöhte Anwendersicherheit



Auslöser

- Zwei Möglichkeiten – mittels Auslöseknopf oder alternativ mit dem Schlitten



Spannen des Instruments

- Der schwarze Spannschlitten wird zweimal bis zum Anschlag zurückgezogen



Stufenlose Stichtiefeinstellung

- Variabler Bereich von 15 bis 22 mm
- Ein individuelles Eingehen auf die anatomischen Bedingungen bzw. auf die spezifische Entfernung von Einstichstelle und Tumor ist gewährleistet

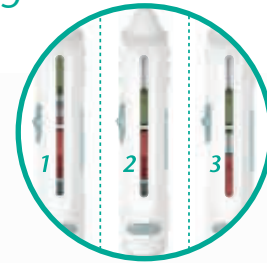
Vollautomatisches Einwegsystem CoreCut

Als vollautomatisches Einweginstrument eignet sich der CoreCut überall dort, wo eine oder mehrere Gewebeproben von demselben Patienten entnommen werden sollen. Durch die spezielle Konstruktion des Biopsiesystems ist das Instrument sowohl für Rechts- wie Linkshänder bequem bedienbar. Das Gerät verfügt über ein optisches und mechanisches Sicherungssystem.

- Funktions-Statusanzeige
- Sicherungsknopf „Safeguard“ für erhöhte Anwendersicherheit

Funktions-Statusanzeige

- System vollständig entspannt (1)
- Kanüle zurückgezogen, Biopsiekammer geöffnet (2)
- System vollständig gespannt, bereit für die Anwendung (3)



Safeguard

- Betätigen des Sicherungsknopfs zum Auslösen des Systems
- Verhindert das versehentliche Auslösen des Systems – erhöhte Anwendersicherheit



Auslöser

- Zwei Möglichkeiten – mittels Auslöseknopf am Ende des Systems oder mit dem seitlichen Auslöser



Spannen des Instruments

- Der Spannhebel wird zweimal manuell komplett geöffnet und geschlossen
- 1. Mal: Die Kanüle wird zurückgezogen, die Biopsiekammer ist offen
- 2. Mal: Das System ist vollständig gespannt und bereit für die Anwendung

Halbautomatisches Einwegsystem PrimoCut

Das halbautomatische Einweg-Biopsiesystem PrimoCut ist für Anwendungen geeignet, bei denen von einem Patienten im Rahmen desselben Eingriffes eine oder mehrere Gewebeproben entnommen werden. Es wird zur Biopsie von weichem Gewebe wie Prostata, Niere, Leber und einer Vielzahl von Weichteiltumoren eingesetzt. Je nach gewünschter Größe des Biopsats kann zwischen zwei unterschiedlichen Stichtiefen von 10 mm bzw. 20 mm gewählt werden.

- Stichtiefeinstellung
- Sicherheitsmechanismus

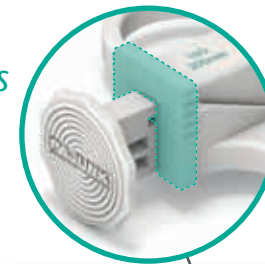
Stichtiefeinstellung

- Das System kann bis zur ersten (10 mm) oder zweiten Verriegelungsposition (20 mm) fixiert werden



Sicherungsmechanismus

- Sicherungselement wird vor dem Auslösen entfernt
- Verhindert das versehentliche Auslösen des Systems – erhöhte Anwendersicherheit



Auslöser

- Die Innenkanüle wird bis zum Widerstand manuell vorgeschoben, somit ist die Biopsiekammer geöffnet
- Durch erneuten Druck auf den Spannkolben wird die Außenkanüle automatisch über die Innenkanüle geschoben

